

コンクリート橋の高解像度画像自動撮影／変状自動検出

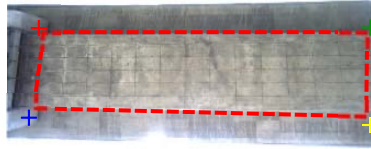
デジタルカメラでコンクリート平面を自動撮影し、0.2mm 幅のひび割れを AI で自動検出

[特徴]

- 撮影した画像
現場で自動合成し撮影漏れ、ピンボケ有無を自動確認
- 自動合成された画像
職場でひび割れ AI 検出し撮影範囲全体を展開画像として帳票整理

[対象構造物 コンクリート橋]

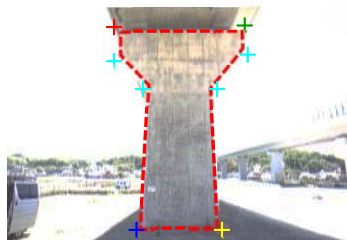
- 床版下面
- 桁側面
- 橋脚



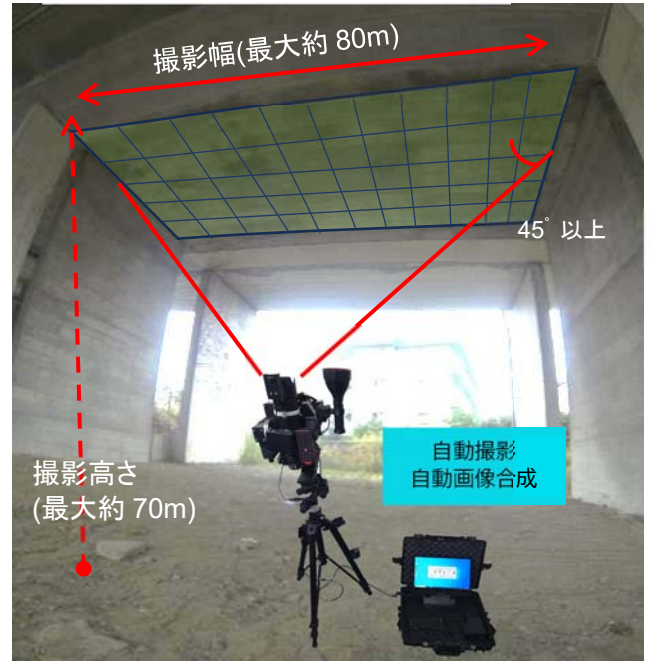
床版下面



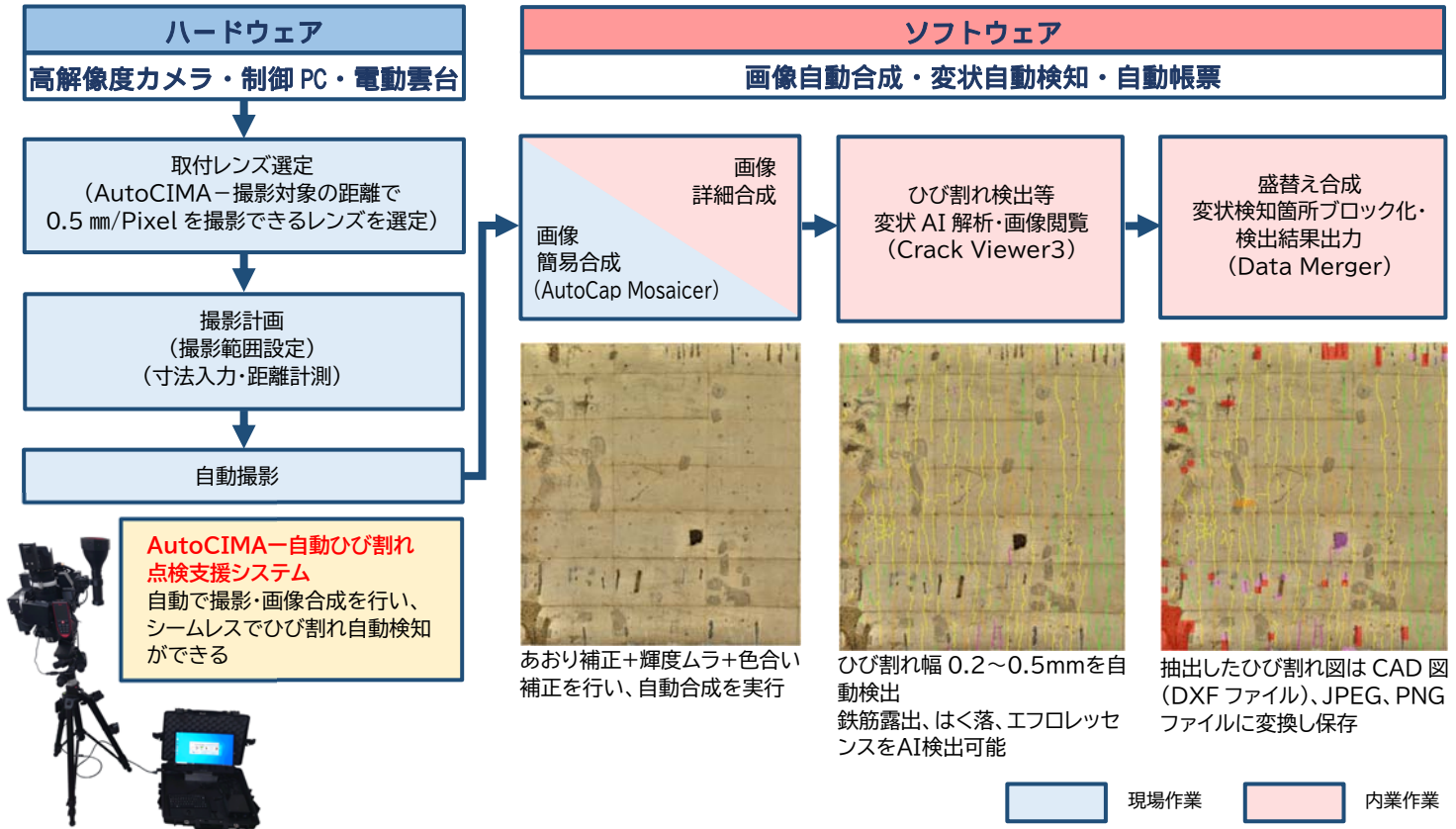
箱桁側面



橋脚正面



[システム構成]



お問い合わせ