

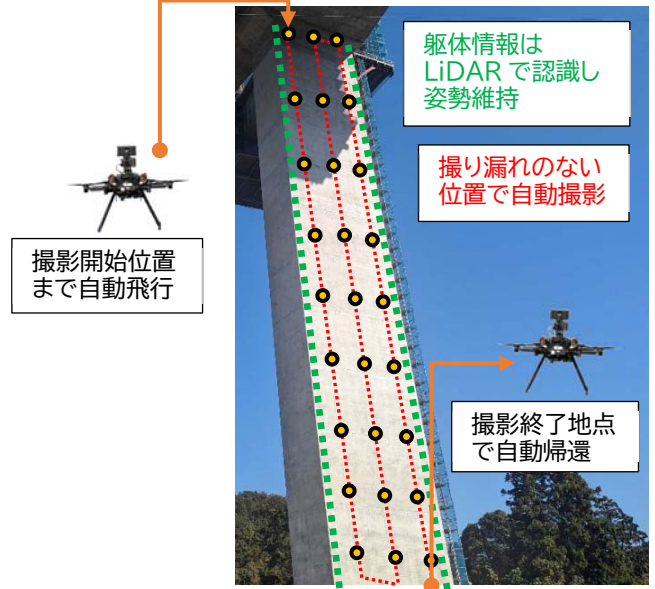
## Co 橋床版・橋脚の高解像度画像自動飛行撮影

0.5mm/画素(0.2mm のひび割れ)の画像を自動で撮影可能なドローンを用いて、コンクリート橋の点検を支援

### 高解像度画像撮影ドローン(ACSL 機)



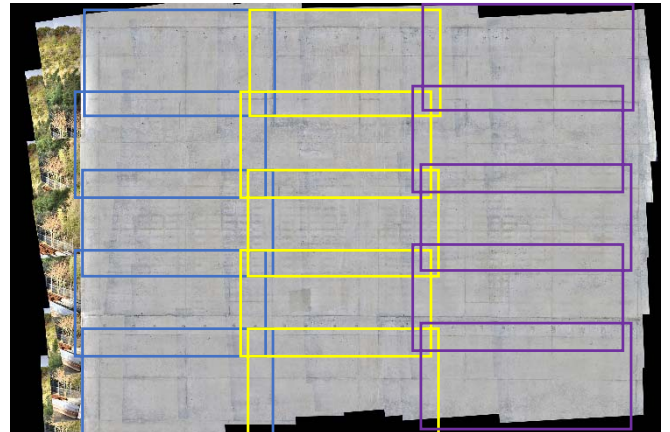
### 自動飛行・撮影(橋脚の例)



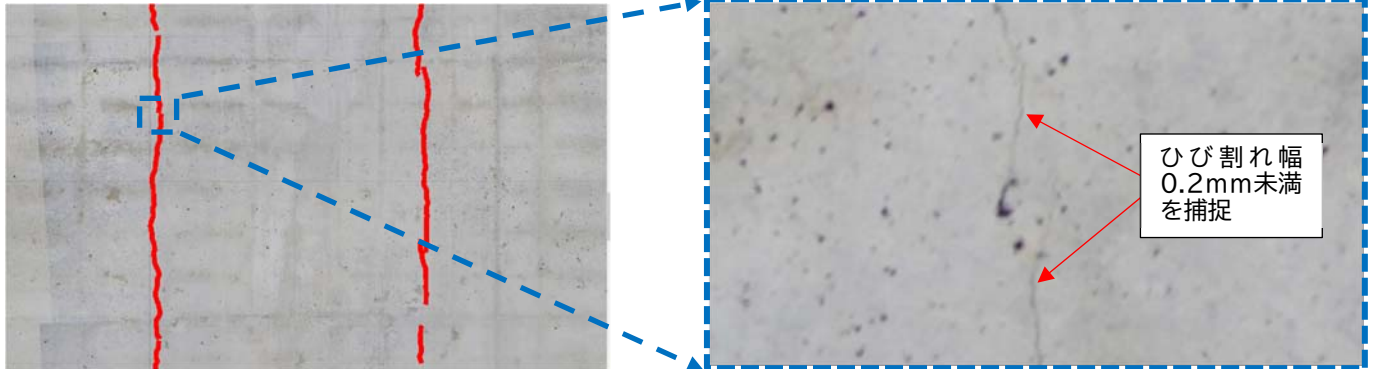
### 自動撮影(高解像度画像)



### 撮影画像自動合成(イメージ)



### ひび割れ AI検出結果の例



お問い合わせ