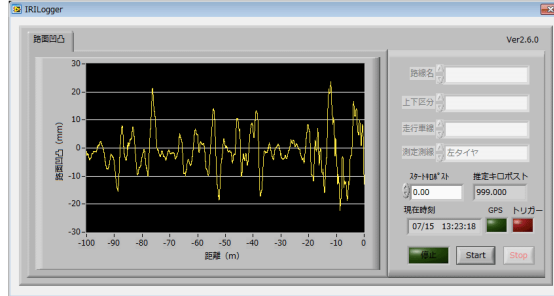


# IRI Logger Pro



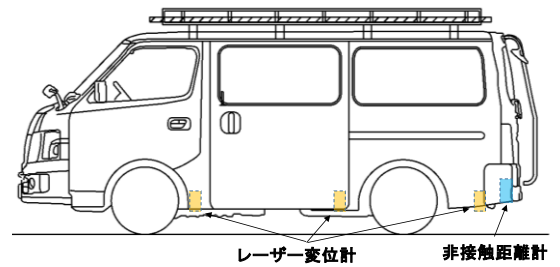
## 路面形状計測・評価システム

走行車両に設置した非接触速度計、レーザー変位計からデータを収集し、分析ソフトウェアでIRI、路面形状、ジョイント段差形状の分析・評価を行うことができます。



### 1. 高速移動下 (100km/h) での測定

高速移動下 (100km/h) の走行速度で、1cm ピッチの路面データ (路面プロファイル) を測定することが可能です。



### 2. 従来の計測との整合性

本システムで得られた路面形状は、JIS248-2005 に規定されている精度 (3m プロフィールメーターによる路面形状に対して ±30%以内) を満足しています。

### 3. 距離補正機能

急カーブや運転精度により生じる距離の累積誤差を分析ソフトウェア (IRIViewer) により補正することができます。これにより、ジョイント位置などを正確に検出することができます。

### 4. 効率的なデータ収集

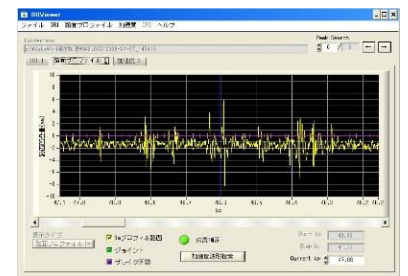
計測から分析までをシステム化し、これに特化したソフトウェアを用いることで、効率的なデータ収集および整理が可能となっています。

計測ソフトウェア：IRILogger      分析ソフトウェア：IRIViewer

### 5. 任意区間での路面プロファイル・IRI の算出

任意区間の路面プロファイルを 1cm または 10cm ピッチで算出することができます。

また、IRI (国際ラフネス指数) は 10m, 100m, 200m ごとに算出することができます。



## お問い合わせ

※詳しい仕様などはHPをご覧ください。



〒532-0002 大阪市淀川区東三国 5-5-28

TEL 06-6350-6132 FAX 06-6350-6140

URL: <https://w-nexco-inv.co.jp>